



Iz modrine vode v zelenje gozda

Vila z bazenom na gričih
nad Vicenza

Besedilo: Maja Ivanič
Fotografije: Arnaldo Dal Bosco, Matteo Piazza

Arhitekti: Gabbiani Associati
Lokacija: Vicenza, Italija
Izvedba: 2006

Kakšnega udobja si še lahko zaželejo lastniki razkošne vile sredi zelenih gričev? Miru je dovolj, prostori so veliki, pogledi navdušujoči ... domovanje je udobno. A kako prijetno bi bilo uživati mir in zelenje gozda v modrini sproščujoče lahкотnosti vode!



Na okoliških gričih Vicenze, od koder se odpirajo pogledi po celotni dolini, so arhitekti Gabbiani Associati prenovili stanovanjsko vilo in ji dodali pokrit bazen s fitnessom in servisnimi prostori. Zaradi strogih smernic okoljevarstvenega zavoda, ki v zaščitenem okolju ne dovoljuje velikih posegov, so vsi novi prostori delno vkopani v padajoči teren hriba in tako kar najbolj vključeni v naravno okolje. Ob obstoječi vili izstopa le

terasa - solarij z leseno konstrukcijo novega bazena in steklenimi stenami, odpirajoč poglede proti dolini in v naravo.

Vilo z novim bazenom povezuje podzemni hodnik, ki vodi v polkletni prostor fitnesa in se nato po "skrivnostno modrem" stopnišču vzpne do zastekljenega prostora s plavalnim bazenom in solarijem. Valovite stene podzemnega hod-

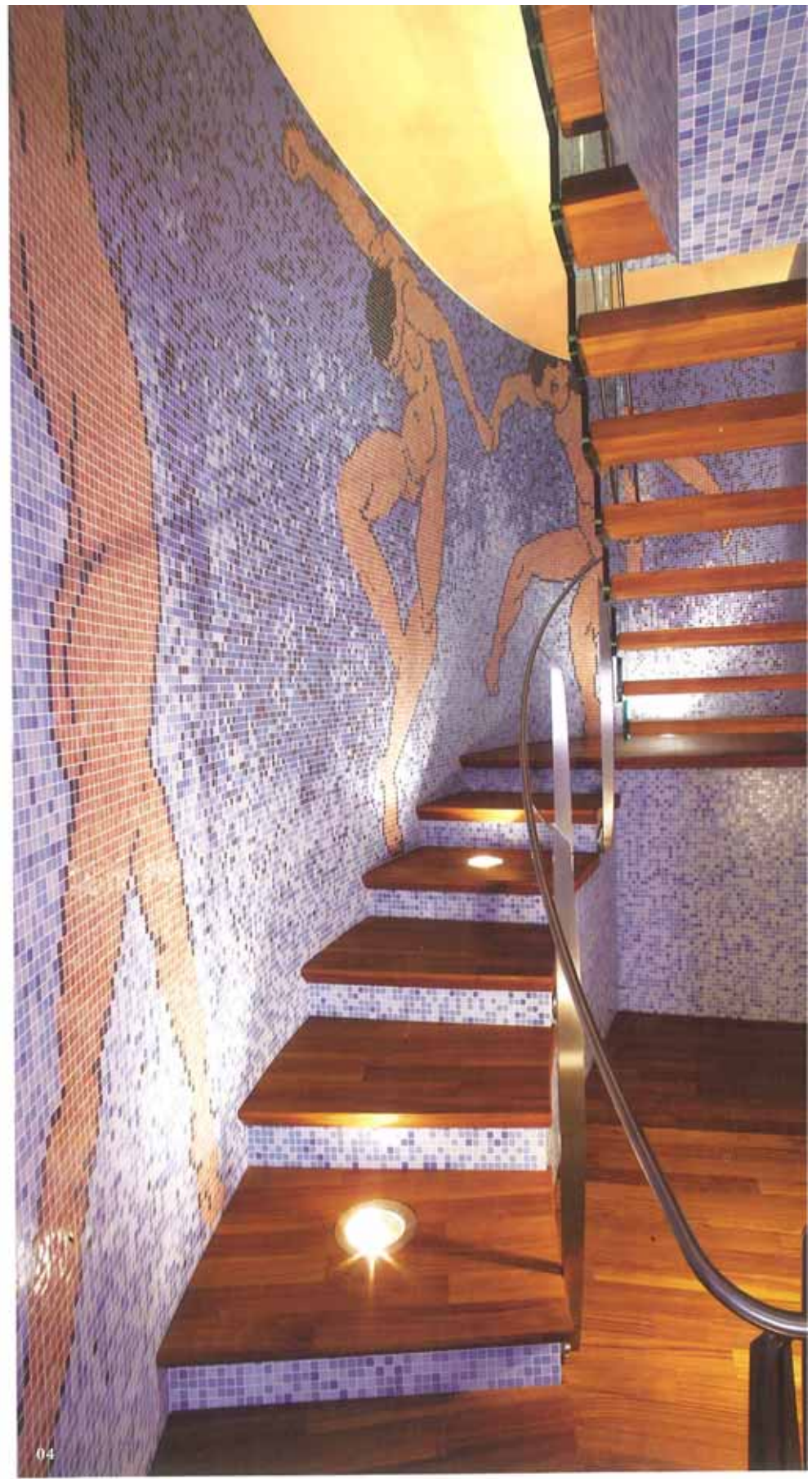
nika, prekríte z mozaičnim motivom Matissovih ženskih figur, in naravna svetloba, ki prodira skozi stropne line, odvrnejo pozornost od morebitnih neprijetnih občutkov "podzemnega tunela".

Zastekljen volumen solarija in bazena, postavljen na teraso ob vili, ponuja različna vizualna in praktična udobja: družabnost predprostora,



estetske užitke ob izbranih kombinacijah barv in materialov, sprostitev in rekreacijo v 5 x 8 metrov velikem, delno vkopanem plavalnem bazenu ... Med plavanjem se na eni strani skozi steklene drsne stene odstirajo pogledi proti Vicenzi v dolini, na nasprotni strani pa strešne frčade uokvirjajo zanimive gozdne vedute na hribu.

Prestižno oblikovanje, temelječe na vodnem oziroma morskem konceptu, se odraža na stenah, obloženih s carrarskim marmorjem, v modrini steklenih mozaikov, nerjavečem jeklu, macesnovem lesu in tikovini. In vendar je arhitekturna zasnova zadržana. Namenoma. V ospredje je postavljena neprekosljiva lepota okoliške narave.



04